



**БЕЛОРУССКИЙ ДВОР**

КАТАЛОГ  
ПРОДУКЦИИ





# БЕЛОРУССКИЙ ДВОР

## КОЛБАСЫ ВАРЕННЫЕ



БРЕСТСКАЯ

СОСТАВ		<b>ВС</b>
	60 СУТ.	ВЫСШИЙ СОРТ
	Б.Б (КГ) -1,1	



МОЛОЧНАЯ

СОСТАВ		<b>ВС</b>
	60 СУТ.	ВЫСШИЙ СОРТ
	Б.Б (КГ) -1,4 Б.СОГ. / 400Г.	



ДОКТОРСКАЯ

СОСТАВ		<b>ВС</b>
	60 СУТ.	ВЫСШИЙ СОРТ
	Б.Б (КГ) -1,4 Б.СОГ. / 400Г.	



ДОКТОРСКАЯ  
АРОМАТНАЯ

СОСТАВ		<b>ВС</b>
	60 СУТ.	ВЫСШИЙ СОРТ
	Б.Б (КГ) -1,4 Б.СОГ. / 400Г.	



ДОКТОРСКАЯ  
С МАСЛИЦЕМ

СОСТАВ		<b>ВС</b>
	60 СУТ.	ВЫСШИЙ СОРТ
	Б.Б (КГ) -1,4 Б.СОГ. / 400Г.	



КОЛОБОК С СЫРОМ

СОСТАВ		<b>ВС</b>
	60 СУТ.	ВЫСШИЙ СОРТ
	ВЕС. (КГ) -0,54	



МОРТАДЕЛЛА

СОСТАВ		<b>ВС</b>
	60 СУТ.	ВЫСШИЙ СОРТ
	Б.Б (КГ) -1,4 Б.СОГ. / 400Г.	



МОРТАДЕЛЛА НОВАЯ

СОСТАВ		<b>ВС</b>
	30 СУТ. (ГАЗ)	ВЫСШИЙ СОРТ
	СЛАЙСЕРНАЯ НАРЕЗКА 270 Г.	



ЭСТОНСКАЯ

СОСТАВ		<b>ВС</b>
	60 СУТ.	ВЫСШИЙ СОРТ
	Б.Б (КГ) -1,4 М.Б (КГ) -0,7	



ЛЮБИТЕЛЬСКАЯ  
ОСОБАЯ

СОСТАВ		<b>ВС</b>
	60 СУТ.	ВЫСШИЙ СОРТ
	Б.Б (КГ) -1,4 М.Б (КГ) -0,7	



НЕЖНАЯ  
С КУРИЦЕЙ

СОСТАВ		<b>ВС</b>
	60 СУТ.	ВЫСШИЙ СОРТ
	Б.Б (КГ) -1,4 Б.СОГ.	



НЕЖНАЯ  
С ФИЛЕ

СОСТАВ		<b>ВС</b>
	60 СУТ.	ВЫСШИЙ СОРТ
	Б.Б (КГ) -1,4 Б.СОГ.	



ДОКТОРСКАЯ  
ПРИМА

СОСТАВ		<b>ВС</b>
	60 СУТ. (ГАЗ)	ВЫСШИЙ СОРТ
	ГАЗ (КГ) -0,78	



КРЕМЛЕВСКАЯ

СОСТАВ		<b>ВС</b>
	45 СУТ.	ВЫСШИЙ СОРТ
	Б.Б (КГ) -1,4 Б.СОГ.	



СЛИВОЧНАЯ

СОСТАВ		<b>ВС</b>
	60 СУТ.	ВЫСШИЙ СОРТ
	Б.Б (КГ) -1,4 Б.СОГ.	

КАТАЛОГ ПРОДУКЦИИ

[www.beldvor54.ru](http://www.beldvor54.ru)



# БЕЛОРУССКИЙ ДВОР



С ТЕЛЯТИНОЙ

СОСТАВ		ВС ВЫСШИЙ СОРТ
	60 СУТ.	
	650г.	



С ТЕЛЯТИНОЙ  
(ТЕКСТ.ОБ.)

СОСТАВ		ВС ВЫСШИЙ СОРТ
	60 СУТ. (ГАЗ)	
	ГАЗ (КГ.) +3,2	



ВКУСНАЯ  
(НАТ.ОБ.)

СОСТАВ		ВС ВЫСШИЙ СОРТ
	25 СУТ. (ГАЗ)	
	ГАЗ (КГ.) +2,5	



ВКУСНАЯ  
(ТЕКСТ.ОБ.)

СОСТАВ		ВС ВЫСШИЙ СОРТ
	60 СУТ. (ГАЗ)	
	ГАЗ (КГ.) +3,2	



ЭСТОНСКАЯ  
(ТЕКСТ.ОБ.)

СОСТАВ		ВС ВЫСШИЙ СОРТ
	60 СУТ. (ГАЗ)	
	ГАЗ (КГ.) +3,2	



КОЛБАСА ВАРЕНАЯ  
ЛЮБИТЕЛЬСКАЯ  
ОСОБАЯ (ТЕКСТ.ОБ.)

СОСТАВ		ВС ВЫСШИЙ СОРТ
	30 СУТ. (ГАЗ)	
	ГАЗ (КГ.) +5,0	



ДОКТОРСКАЯ  
С МАСЛИЦЕМ  
(ТЕКСТ.ОБ.)

СОСТАВ		ВС ВЫСШИЙ СОРТ
	60 СУТ. (ГАЗ)	
	ГАЗ (КГ.) +3,2	



НИКОЛЬСКАЯ

СОСТАВ		ВС ВЫСШИЙ СОРТ
	30 СУТ. (ГАЗ)	
	ГАЗ (КГ.) +0,66	



ЛАСУНОК

СОСТАВ		ВС ВЫСШИЙ СОРТ
	25 СУТ. (ГАЗ)	
	ГАЗ (КГ.) +1,5	



ЧАЙНАЯ

СОСТАВ		МР МИКРОБАС- ТИТЕЛЬНАЯ
	30 СУТ. (ГАЗ)	
	ГАЗ (КГ.) +4,4	





# БЕЛОРУССКИЙ ДВОР

## СОСИСКИ И САРДЕЛЬКИ



### ДОКТОРСКИЕ

СОСТАВ		ВС
	45 СУТ. (ГАЗ/ВАК)	ВЫСШИЙ СОРТ
	ГАЗ (КГ) -1,7 ВАК (КГ) -0,39 (минс.)	



### МОЛОЧНЫЕ

СОСТАВ		ВС
	45 СУТ. (ГАЗ/ВАК)	ВЫСШИЙ СОРТ
	ГАЗ (КГ) -1,7 ВАК (КГ) -0,39 (минс.)	



### СЛИВОЧНЫЕ

СОСТАВ		ВС
	45 СУТ. (ГАЗ/ВАК)	ВЫСШИЙ СОРТ
	ГАЗ (КГ) -1,7 ВАК (КГ) -0,37 (минс.)	



### ДОБРЫЙ АПИК

СОСТАВ		ВС
	25 СУТ. (ГАЗ)	ВЫСШИЙ СОРТ
	ГАЗ (КГ) -1,05 ГАЗ (Г) -430 (минс.)	



### ВЕСЕЛЫЕ ИНДУШАТА

СОСТАВ		ВС
	60 СУТ. (ГАЗ/ВАК)	ВЫСШИЙ СОРТ
	ГАЗ (КГ) -1,5 ГАЗ (Г) -425 (минс.)	



### ВКУСНЫЕ С ТЕЛЯТИНОЙ

СОСТАВ		ВС
	45 СУТ. (ГАЗ/ВАК)	ВЫСШИЙ СОРТ
	ГАЗ (КГ) -1,0 ВАК (КГ) -0,28 (минс.)	



### НЕЖНЫЕ С ФИЛЕ

СОСТАВ		ВС
	60 СУТ. (ГАЗ/ВАК)	ВЫСШИЙ СОРТ
	ГАЗ (КГ) -1,5 / 0,7 ВАК (КГ) -0,6	



### КРЕПЫШОК

СОСТАВ		ВС
	60 СУТ. (ГАЗ)	ВЫСШИЙ СОРТ
	ГАЗ (КГ) -1,5 / 0,7	



### НЕЖНЫЕ СО СЛИВКАМИ

СОСТАВ		ВС
	30 СУТ. (ГАЗ)	ВЫСШИЙ СОРТ
	ГАЗ (КГ) -1,8	



### СОЧНЫЕ С СЫРОМ MOZZARELLA

СОСТАВ		ВС
	60 СУТ. (ГАЗ/ВАК)	ВЫСШИЙ СОРТ
	ГАЗ (КГ) -1,7 / 0,7 ВАК (Г) -370	



### КРЕМЛЕВСКИЕ

СОСТАВ		ВС
	45 СУТ. (ГАЗ/ВАК)	ВЫСШИЙ СОРТ
	ГАЗ (КГ) -1,7 / 0,7 ВАК (КГ) -0,37 (минс.)	



### НЕЖНЫЕ С КУРИЦЕЙ

СОСТАВ		ВС
	60 СУТ. (ГАЗ/ВАК)	ВЫСШИЙ СОРТ
	ГАЗ (КГ) -1,7 ВАК (Г) -370	



### НИКОЛЬСКИЕ

СОСТАВ		ВС
	30 СУТ. (ГАЗ)	ВЫСШИЙ СОРТ
	ГАЗ (КГ) -1,05	



### ВЕНСКИЕ

СОСТАВ		ВС
	30 СУТ. (ГАЗ)	ВЫСШИЙ СОРТ
	ГАЗ (КГ) -1,8 / 0,7	



### МОРТАДЕЛЬКИ

СОСТАВ		ВС
	45 СУТ. (ГАЗ/ВАК)	ВЫСШИЙ СОРТ
	ГАЗ (КГ) -1,0 ВАК (КГ) -0,37	

## КАТАЛОГ ПРОДУКЦИИ

[www.beldvor54.ru](http://www.beldvor54.ru)



# БЕЛОРУССКИЙ ДВОР



РУБЛЕНКИ

СОСТАВ		ВС ВЫСШИЙ СОРТ
	45 СУТ. (ГАЗ)	
	ГАЗ (КГ.) ±1,6	



ЛАКОМЫЕ

СОСТАВ		ВС ВЫСШИЙ СОРТ
	30 СУТ. (ГАЗ)	
	ГАЗ М.УП. (КГ.) ±0,6 ГАЗ (КГ.) ±1,6	



С САЛЬЦЕМ

СОСТАВ		ВС ВЫСШИЙ СОРТ
	45 СУТ. (ГАЗ)	
	ГАЗ (КГ.) ±1,9 ГАЗ М.УП. (КГ.) ±0,5	



СОЧНЫЕ  
С МОЦАРЕЛЛОЙ

СОСТАВ		ВС ВЫСШИЙ СОРТ
	30 СУТ. (ГАЗ)	
	ГАЗ (КГ.) ±2,0 / 0,6	



ДОКТОРСКИЕ

СОСТАВ		ВС ВЫСШИЙ СОРТ
	45 СУТ. (ГАЗ/ВАК)	
	ГАЗ (КГ.) ±2,0 / ±0,8	



СВИНЫЕ ВКУСНЫЕ

СОСТАВ		ВС ВЫСШИЙ СОРТ
	45 СУТ. (ГАЗ)	
	ГАЗ (КГ.) ±2,0 ГАЗ М.УП. (КГ.) ±0,7	



КОЛОБОК С СЫРОМ

СОСТАВ		ВС ВЫСШИЙ СОРТ
	60 СУТ. (ГАЗ)	
	ГАЗ (КГ.) ±1,8 ГАЗ М.УП. (КГ.) ±0,75	



НЕЖНЫЕ С ФИЛЕ

СОСТАВ		ВС ВЫСШИЙ СОРТ
	40 СУТ. (ГАЗ)	
	ГАЗ (КГ.) ±1,9 ГАЗ М.УП. (КГ.) ±0,75	



ТЕЛЯЧЬИ

СОСТАВ		ВС ВЫСШИЙ СОРТ
	45 СУТ. (ГАЗ/ВАК)	
	ГАЗ (КГ.) ±2,0 / ±0,8 ВАК (КГ.) ±0,4	





# БЕЛОРУССКИЙ ДВОР

## КОЛБАСЫ П/К, В/К, С/К И С/В



КРАКОУСКАЯ П/К

СОСТАВ		<b>БС</b>
	45 СУТ. (ГАЗ/ВАК)	БЕССОР-ТОВАР
	ГАЗ (КГ.) +1,5 ВАК (КГ.) +0,4	



КУБАНСКАЯ П/К

СОСТАВ		<b>2С</b>
	45 СУТ. (ГАЗ)	ВТОРОЙ СОРТ
	ГАЗ (КГ.) +3,8	



НЕЖНАЯ С ФИЛЕ П/К

СОСТАВ		<b>ВС</b>
	45 СУТ. (ГАЗ)	ВЫСШИЙ СОРТ
	ГАЗ (КГ.) +3,3	



ПРАВДИНСКАЯ П/К

СОСТАВ		<b>1С</b>
	45 СУТ. (ГАЗ/ВАК)	ПЕРВЫЙ СОРТ
	ГАЗ (КГ.) +1,5 ВАК (КГ.) +0,4	



СЕРВЕЛАТ  
ФИНСКИЙ В/К

СОСТАВ		<b>ВС</b>
	45 СУТ. (ГАЗ)	ВЫСШИЙ СОРТ
	ГАЗ (КГ.) +1,0	



СЕРВЕЛАТ  
ВЕНГЕРСКИЙ В/К

СОСТАВ		<b>ВС</b>
	45 СУТ. (ВАК)	ВЫСШИЙ СОРТ
	ВАК (КГ.) +0,5	



СЕРВЕЛАТ  
ВЕНГЕРСКИЙ В/К

СОСТАВ		<b>ВС</b>
	45 СУТ. (ВАК)	ВЫСШИЙ СОРТ
	ВАК (КГ.) +0,25	



СЕРВЕЛАТ  
ВЕНГЕРСКИЙ В/К

СОСТАВ		<b>ВС</b>
	30 СУТ. (ГАЗ)	ВЫСШИЙ СОРТ
	СЛАЙСЕРНАЯ НАРЕЗКА 250 Г.	



КРЕМЛЕВСКАЯ В/К

СОСТАВ		<b>ВС</b>
	45 СУТ. (ВАК)	ВЫСШИЙ СОРТ
	ВАК (КГ.) +0,6	



КРЕМЛЕВСКАЯ В/К

СОСТАВ		<b>ВС</b>
	45 СУТ. (ВАК)	ВЫСШИЙ СОРТ
	ВАК ПОРЦ. (КГ.) +0,4	



КРЕМЛЕВСКАЯ В/К

СОСТАВ		<b>ВС</b>
	30 СУТ. (ГАЗ)	ВЫСШИЙ СОРТ
	СЛАЙСЕРНАЯ НАРЕЗКА 250 Г.	



КОЛБАСКИ  
ТИРОЛЬСКИЕ В/К

СОСТАВ		<b>ВС</b>
	45 СУТ. (ВАК)	ВЫСШИЙ СОРТ
	ВАК (КГ.) +0,4	



КОЛБАСКИ  
КАРПАТСКИЕ В/К

СОСТАВ		<b>ВС</b>
	45 СУТ. (ВАК)	ВЫСШИЙ СОРТ
	ВАК (КГ.) +0,4	



СЕРВЕЛАТ ВКУСНЫЙ  
С ТЕЛЯТИНОЙ В/К

СОСТАВ		<b>ВС</b>
	45 СУТ. (ВАК)	ВЫСШИЙ СОРТ
	ВАК (КГ.) +0,43	



КОРОЛЕВСКАЯ В/К

СОСТАВ		<b>ВС</b>
	45 СУТ. (ГАЗ/ВАК)	ВЫСШИЙ СОРТ
	ГАЗ (КГ.) +1,5 ВАК (КГ.) +0,4	

## КАТАЛОГ ПРОДУКЦИИ

[www.beldvor54.ru](http://www.beldvor54.ru)



# БЕЛОРУССКИЙ ДВОР



СЕРВЕЛАТ ВКУСНЫЙ  
С ТЕЛЯТИНОЙ В/К

СОСТАВ		<b>ВС</b>
	45 СУТ. (ВАК)	ВЫСШИЙ СОРТ
	ВАК (КГ.) -0,25	



СЕРВЕЛАТ  
ОРЕХОВЫЙ В/К

СОСТАВ		<b>ВС</b>
	45 СУТ. (ВАК)	ВЫСШИЙ СОРТ
	ВАК (КГ.) -0,8 ВАК ПОРЦ. (КГ.) -0,41	



СЕРВЕЛАТ  
ШВЕЙЦАРСКИЙ В/К

СОСТАВ		<b>ВС</b>
	45 СУТ. (ГАЗ/ВАК)	ВЫСШИЙ СОРТ
	ГАЗ (КГ.) -2,0 ВАК (КГ.) -0,7	



СЕРВЕЛАТ  
ДВОРЯНСКИЙ В/К

СОСТАВ		<b>ВС</b>
	45 СУТ. (ВАК)	ВЫСШИЙ СОРТ
	ВАК (КГ.) -0,37	



КОЛБАСКИ  
БАВАРСКИЕ В/К

СОСТАВ		<b>1С</b>
	45 СУТ. (ГАЗ)	ПЕРВЫЙ СОРТ
	ГАЗ (КГ.) -1,5 / -0,6	



КОЛБАСКИ  
КАБАНОСЫ В/К

СОСТАВ		<b>1С</b>
	45 СУТ. (ГАЗ)	ПЕРВЫЙ СОРТ
	ГАЗ (КГ.) -1,5 ГАЗ М. УП. (КГ.) -0,7	

## КОЛБАСЫ С/К И С/В



НОВИНКА С/К

СОСТАВ		<b>ВС</b>
	120 СУТ. (ВАИ)	ВЫСШИЙ СОРТ
	ВАК (КГ.) -0,4	



ИТАЛЬЯНСКАЯ С/К

СОСТАВ		<b>ВС</b>
	120 СУТ. (ВАК)	ВЫСШИЙ СОРТ
	ВАК (КГ.) -0,2	



ФИРМЕННАЯ С/К

СОСТАВ		<b>ВС</b>
	120 СУТ. (ВАК)	ВЫСШИЙ СОРТ
	ВАК (КГ.) -0,25	



КИНДЮК С/К

СОСТАВ		<b>ВС</b>
	120 СУТ. (ВАКПОРЦ.)	ВЫСШИЙ СОРТ
	ВАК.ПОРЦ. (КГ.) -0,4	



ДЕРЕВЕНСКИЙ  
ГОСТИНЕЦ С/В

СОСТАВ		<b>ВС</b>
	120 СУТ. (ГАЗ)	ВЫСШИЙ СОРТ
	ГАЗ (КГ.) -1,5	



ОТ БАБУШКИ С/В

СОСТАВ		<b>ВС</b>
	120 СУТ. (ГАЗ)	ВЫСШИЙ СОРТ
	ГАЗ (КГ.) -1,5	



ПРЕСТИЖ С/В

СОСТАВ		<b>ВС</b>
	120 СУТ. (ВАК)	ВЫСШИЙ СОРТ
	ВАК (КГ.) -0,16	

КАТАЛОГ ПРОДУКЦИИ

[www.beldvor54.ru](http://www.beldvor54.ru)



# БЕЛОРУССКИЙ ДВОР



БРЕСТСКОЕ  
УГОЩЕНИЕ С/В

СОСТАВ		ВС ВЫСШИЙ СОРТ
	120 СУТ. (ВАК)	
	ВАК (КГ) = 0,4	



ТИСОВЕЦКАЯ С/К

СОСТАВ		ВС ВЫСШИЙ СОРТ
	120 СУТ. (ВАК)	
	ВАК (КГ) = 0,21	



НОСТАЛЬГИЯ С/К

СОСТАВ		ВС ВЫСШИЙ СОРТ
	120 СУТ. (ГАЗ)	
	ГАЗ (КГ) = 2,0	



ЭЛИТНАЯ С/К

СОСТАВ		ВС ВЫСШИЙ СОРТ
	120 СУТ. (ВАК, ЛОРЦ)	
	ВАК, ЛОРЦ (КГ) = 0,4	



МИЛАНСКАЯ С/К

СОСТАВ		ВС ВЫСШИЙ СОРТ
	120 СУТ. (ВАК, ЛОРЦ)	
	ВАК, ЛОРЦ (КГ) = 0,4	



МЕДОВАЯ С/К

СОСТАВ		1С ПЕРВЫЙ СОРТ
	120 СУТ. (ВАК)	
	ВАК (КГ) = 0,2	

## САЛЬТИСОНЫ, ЗЕЛЬЦЫ И СТУДНИ



САЛЬТИСОН  
С ПЕЧЕНЬЮ  
(ТЕКСТ.ОБ.)

СОСТАВ	
	30 СУТ. (ГАЗ)
	ГАЗ (КГ) = 2,5



ЗЕЛЬЦ  
ЛЮБИТЕЛЬСКИЙ  
(НАТ.ОБ.)

СОСТАВ	
	20 СУТ. (ГАЗ)
	ГАЗ (КГ) = 5,7 ВАК (КГ) = 0,9



САЛЬТИСОН  
ДЕРЕВЕНСКИЙ

СОСТАВ	
	30 СУТ. (ГАЗ)
	ГАЗ (КГ) = 2,8



САЛЬТИСОН  
ЯЗЫКОВЫЙ  
(НАТУР.ОБ.)

СОСТАВ	
	20 СУТ. (ГАЗ) 15 СУТ. (ВАК)
	ГАЗ (КГ) = 6,0 ВАК (КГ) = 1,9



САЛЬТИСОН  
БЕЛОРУССКИЙ  
НОВЫЙ (ТЕКСТ.ОБ.)

СОСТАВ	
	25 СУТ. (ГАЗ)
	ГАЗ (КГ) = 4,6 ВАК (КГ) = 1,5



САЛЬТИСОН  
БАБУШКИН РЕЦЕПТ

СОСТАВ	
	20 СУТ. (ВАК)
	ВАК (КГ) = 1,4 БАК, ЛОРЦ (КГ) = 0,4



САЛЬТИСОН  
С БЕЛЫМИ ГРИБАМИ

СОСТАВ	
	30 СУТ. (ГАЗ)
	ГАЗ (КГ) = 1,6

## КАТАЛОГ ПРОДУКЦИИ

[www.beldvor54.ru](http://www.beldvor54.ru)





# БЕЛОРУССКИЙ ДВОР



**САЛЬТИСОН  
С ГОРЧИЦЕЙ**

СОСТАВ	
	30 СУТ. (ГАЗ)
	ГАЗ (КГ.) +1,6



**САЛЬТИСОН  
ФИРМЕННЫЙ**

СОСТАВ	
	45 СУТ.
	ВЕС. (КГ.) +1,6 / 0,5



**ЛИВЕРНАЯ  
МОЛОДЕЧЕНСКАЯ**

СОСТАВ	
	15 СУТ. (ГАЗ)
	ВЕС. (КГ.) +4,4



**КРОВОЯНАЯ  
ПО-ДЕРЕВЕНСКИ**

СОСТАВ	
	30 СУТ. (ГАЗ)
	ГАЗ (КГ.) +4,4



**СТУДЕНЬ  
С ХРЕНОМ  
И ЧЕСНОКОМ**

СОСТАВ	
	30 СУТ. (ГАЗ)
	ГАЗ (КГ.) +0,5



**СТУДЕНЬ  
ПРАЗДНИЧНЫЙ**

СОСТАВ	
	30 СУТ. (ГАЗ)
	ГАЗ (КГ.) +0,5



**СТУДЕНЬ  
ПО-БЕЛОРУССКИ**

СОСТАВ	
	30 СУТ. (ГАЗ)
	ГАЗ (КГ.) +0,5



**ПАШТЕТ  
ЛАКОМКА**

СОСТАВ	
	45 СУТ. (ВАК)
	ВАК (КГ.) +1,3-1,5 ВАК ПОРЦ. (КГ.) +0,4



НОВИНКА

# NAMAZKA

## ИЗ МЯСА



NAMAZKA  
ИЗ МЯСА С САЛЯМИ

СОСТАВ	
	45 СУТ.
	150 ГРАММ КОРБОКА (24 ШТ.) - 3,7 КГ.



NAMAZKA  
ИЗ МЯСА С ЗЕЛЕНЬЮ

СОСТАВ	
	45 СУТ.
	150 ГРАММ КОРБОКА (24 ШТ.) - 3,7 КГ.



NAMAZKA  
ИЗ МЯСА С ТОМАТАМИ

СОСТАВ	
	45 СУТ.
	150 ГРАММ КОРБОКА (24 ШТ.) - 3,7 КГ.



NAMAZKA  
ИЗ МЯСА С ОРЕХАМИ

СОСТАВ	
	45 СУТ.
	150 ГРАММ КОРБОКА (24 ШТ.) - 3,7 КГ.



NAMAZKA  
ИЗ МЯСА С ГРИБАМИ

СОСТАВ	
	45 СУТ.
	150 ГРАММ КОРБОКА (24 ШТ.) - 3,7 КГ.

КАТАЛОГ ПРОДУКЦИИ

[www.beldvor54.ru](http://www.beldvor54.ru)



# БЕЛОРУССКИЙ ДВОР

## КОПЧЕНОСТИ



ОКОРОЧОК  
БАРСКИЙ

СОСТАВ	
🕒	45 СУТ. (ВАК)
📏	ВАК (КГ) -1,5 ВАК ПОРЦ. (КГ) -0,4



СХАБ  
ДОМАШНИЙ

СОСТАВ	
🕒	45 СУТ. (ГАЭ)
📏	ГАЭ (КГ) -2,9



КАРКОВКА  
СОЧНАЯ

СОСТАВ	
🕒	45 СУТ. (ВАК)
📏	ВАК (КГ) -1,7 ВАК ПОРЦ. (КГ) -0,4



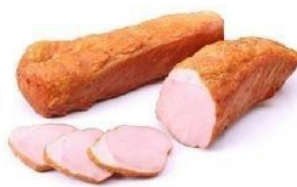
ФИЛЕЙ  
НЕЖНЫЙ

СОСТАВ	
🕒	45 СУТ. (ВАК)
📏	ВАК (КГ) -1,6 ВАК ПОРЦ. (КГ) -0,4



ЛОПАТКА  
ДОМАШНЯЯ

СОСТАВ	
🕒	45 СУТ. (ВАК)
📏	ВАК (КГ) -1,5 ВАК ПОРЦ. (КГ) -0,4



КАРБОНАД  
ДОМАШНИЙ

СОСТАВ	
🕒	45 СУТ. (ВАК)
📏	ВАК (КГ) -1,2 ВАК ПОРЦ. (КГ) -0,4



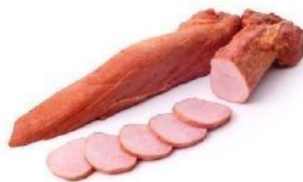
КОВАЛОЧЕК  
ДОМАШНИЙ

СОСТАВ	
🕒	45 СУТ. (ВАК/ГАЭ)
📏	ВАК (КГ) -0,9 ГАЭ (КГ) -1,8



ПОЛЕНДВИЦА  
ДОМАШНЯЯ

СОСТАВ	
🕒	45 СУТ. (ВАК)
📏	ВАК (КГ) -2,1 ВАК ПОРЦ. (КГ) -0,4



ВЫРЕЗКА  
ДОМАШНЯЯ

СОСТАВ	
🕒	45 СУТ. (ВАК)
📏	ВАК (КГ) -0,6



ГРУДИНКА  
ДЫМОВИЦА

СОСТАВ	
🕒	45 СУТ. (ВАК)
📏	ВАК (КГ) -1,2 ВАК ПОРЦ. (КГ) -0,4



БОЧОК  
ДОМАШНИЙ

СОСТАВ	
🕒	45 СУТ. (ВАК)
📏	ВАК (КГ) -0,7 ВАК ПОРЦ. (КГ) -0,35



РУЛЕТ ИЗ ВЫРЕЗКИ  
ДОМАШНИЙ

СОСТАВ	
🕒	45 СУТ. (ВАК)
📏	ВАК (КГ) -1,9



ПОЛОСКА  
ДОМАШНЯЯ

СОСТАВ	
🕒	30 СУТ. (ВАК)
📏	ВАК (КГ) -0,7 ВАК ПОРЦ. (КГ) -0,35



БЕКОН  
АНГЛИЙСКИЙ

СОСТАВ	
🕒	45 СУТ. (ВАК)
📏	ВАК (КГ) -2,3 ВАК ПОРЦ. (КГ) -0,4



РЕБРЫШКИ  
ФИРМЕННЫЕ

СОСТАВ	
🕒	45 СУТ. (ГАЭ)
📏	ГАЭ (КГ) -2,7

## КАТАЛОГ ПРОДУКЦИИ

[www.beldvor54.ru](http://www.beldvor54.ru)

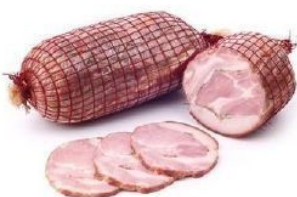


# БЕЛОРУССКИЙ ДВОР



**БУЖЕНИНА  
ДОМАШНЯЯ**

СОСТАВ	
	45 СУТ. (ГАЗ/ВАК)
	ГАЗ (КГ) -1,9



**КАРМАШЕК  
МЯСНОЙ**

СОСТАВ	
	45 СУТ. (ВАК)
	ВАК (КГ) -2,1 ВАК ПОРЦ (КГ) -0,4



**ЗАКУСКА К ПИВУ  
ПРЯНАЯ**

СОСТАВ	
	45 СУТ. (ГАЗ)
	ГАЗ (КГ) -3,2



**ГОЛЯШКА  
ДОМАШНЯЯ**

СОСТАВ	
	45 СУТ. (ВАК)
	ВАК (КГ) -2,0



**ОКОРОЧОК  
ДОМАШНИЙ**

СОСТАВ	
	45 СУТ. (ГАЗ/ВАК)
	ГАЗ (КГ) -2,1 / ВАК Ц.К. (КГ) -0,7 ВАК ПОРЦ (КГ) -0,32



**РУЛЕТ  
ИМПЕРАТОРСКИЙ**

СОСТАВ	
	45 СУТ. (ВАК)
	ВАК (КГ) -2,9 ВАК ПОРЦ (КГ) -0,4



**ЩЕКОВИНА  
ДОМАШНЯЯ**

СОСТАВ	
	30 СУТ. (ГАЗ)
	ГАЗ (КГ) -4,0



**КАРКОВКА  
ВЕНСКАЯ**

СОСТАВ	
	30 СУТ. (ВАК)
	ВАК (КГ) -0,9



**ВЫРЕЗКА  
СЛАВЯНСКАЯ**

СОСТАВ	
	30 СУТ. (ГАЗ) 20 СУТ. (ВАК)
	ГАЗ (КГ) -1,5 ВАК (КГ) -0,4



**ПОЛЕНДВИЦА  
ПРЯНАЯ**

СОСТАВ	
	30 СУТ. (ВАК)
	ВАК (КГ) -0,9



**ГРУДИНКА  
ВЕНСКАЯ**

СОСТАВ	
	30 СУТ. (ВАК)
	ВАК (КГ) -1,2 ВАК ПОРЦ (КГ) -0,4



**КУМПЯЧОК  
ПО-ВЕНСКИ**

СОСТАВ	
	30 СУТ. (ВАК)
	ВАК (КГ) -0,5



**БОЧОК  
ИЗ ПЕЧИ**

СОСТАВ	
	20 СУТ. (ВАК)
	ВАК (КГ) -0,7



**КАРКОВКА  
ИЗ ПЕЧИ**

СОСТАВ	
	20 СУТ. (ВАК)
	ВАК (КГ) -0,8



**БУЖЕНИНА  
ИЗ ПЕЧИ**

СОСТАВ	
	20 СУТ. (ВАК)
	ВАК (КГ) -0,7



**ПОЛЕНДВИЦА  
ИЗ ПЕЧИ**

СОСТАВ	
	20 СУТ. (ВАК)
	ВАК (КГ) -0,7

**КАТАЛОГ ПРОДУКЦИИ**

[www.beldvor54.ru](http://www.beldvor54.ru)



# БЕЛОРУССКИЙ ДВОР



Грудинка  
ДЕРЕВЕНСКАЯ

СОСТАВ	
	90 СУТ. (ВАК)
	ВАК (КГ.) +0,4



Рулет  
ГУРМАН

СОСТАВ	
	40 СУТ. (ГАЗ)
	ГАЗ (КГ.) +1,6



Рулет  
РАДУЖНЫЙ НОВЫЙ

СОСТАВ		1С ПЕРВЫЙ СОРТ
	30 СУТ.	
	ВЕС. (КГ.) +0,9	



Рулет  
ПО-ДОМАШНЕМУ

СОСТАВ	
	40 СУТ. (ВАК)
	ВАК (КГ.) +1,2 ВАК ПОРЦ. (КГ.) +0,4



Рулет  
ПРАЗДНИЧНЫЙ

СОСТАВ		1С ПЕРВЫЙ СОРТ
	40 СУТ. (ВАК)	
	ВАК (КГ.) +0,85	



Рулет  
АССОРТИ

СОСТАВ	
	40 СУТ. (ВАК)
	ВАК (КГ.) +1,35 ВАК ПОРЦ. (КГ.) +0,45



Рулет  
МОЗАИКА ЛЮКС

СОСТАВ		ВС ВЫСШИЙ СОРТ
	30 СУТ. (ВАК)	
	ВАК (КГ.) +1,2 ВАК ПОРЦ. (КГ.) +0,4	



Окорочок  
ОРИГИНАЛЬНЫЙ

СОСТАВ	
	40 СУТ. (ВАК)
	ВАК (КГ.) +0,50



Крылышки  
ОРИГИНАЛЬНЫЕ

СОСТАВ	
	40 СУТ. (ВАК)
	ВАК (КГ.) +0,35



Грудка  
ОРИГИНАЛЬНАЯ

СОСТАВ	
	40 СУТ. (ВАК)
	ВАК (КГ.) +0,78



Копчик  
ОРИГИНАЛЬНЫЙ

СОСТАВ	
	40 СУТ. (ВАК)
	ВАК (КГ.) +0,60



Полутушка  
ОРИГИНАЛЬНАЯ

СОСТАВ	
	40 СУТ. (ВАК)
	ВАК (КГ.) +0,90



Плечики  
ОРИГИНАЛЬНЫЕ

СОСТАВ	
	40 СУТ. (ВАК)
	ВАК (КГ.) +0,45

КАТАЛОГ ПРОДУКЦИИ

[www.beldvor54.ru](http://www.beldvor54.ru)



# БЕЛОРУССКИЙ ДВОР

## ВЕТЧИНЫ ВАРЕННЫЕ



ВЕТЧИНА  
ПОПУЛЯРНАЯ

СОСТАВ	
🕒	60 СУТ.
📏	Б.Б (КГ.) -0,9 450г.



ВЕТЧИНА  
ПОПУЛЯРНАЯ НОВАЯ

СОСТАВ	
🕒	30 СУТ. (ГАЗ)
📏	СЛАЙСЕРНАЯ НАРЕЗКА 270г.



ВЕТЧИНА  
БАЛЕРОН НЕЖНЫЙ

СОСТАВ	
🕒	45 СУТ.
📏	Б.Б (КГ.) -0,9 450г.



ВЕТЧИНА  
НЕЖНАЯ С ФИЛЕ

СОСТАВ	
🕒	45 СУТ.
📏	480г.



ВЕТЧИНА  
МИЛАНСКАЯ

СОСТАВ	
🕒	60 СУТ.
📏	450г.

## ПРОДУКЦИЯ ИЗ ИНДЕЙКИ



САРДЕЛЬКИ  
С ИНДЕЙКОЙ

СОСТАВ		<b>ВС</b> высший сорт
🕒	40 СУТ. (ГАЗ)	
📏	ГАЗ (КГ.) -1,9 / 0,7	



КОЛБАСА П/К  
БАЛЫЧКОВАЯ  
С ИНДЕЙКОЙ

СОСТАВ		<b>ВС</b> высший сорт
🕒	25 СУТ. (ГАЗ)	
📏	ГАЗ (КГ.) -1,3	



ВЕТЧИНА ВАРЕНАЯ  
С ИНДЕЙКОЙ

СОСТАВ	
🕒	45 СУТ.
📏	Б.Б (КГ.) -0,9 450г.



РУЛЛЕТ ЛАКОМЫЙ  
С ИНДЕЙКОЙ

СОСТАВ	
🕒	40 СУТ. (ГАЗ)
📏	ГАЗ (КГ.) -2,0

## КАТАЛОГ ПРОДУКЦИИ

[www.beldvor54.ru](http://www.beldvor54.ru)



# БЕЛОРУССКИЙ ДВОР

## ПРОДУКЦИЯ ИЗ ГОВЯДИНЫ



КОЛБАСА ВАР.  
С ГОВЯДИНОЙ  
(НАТ.ОБ.)

СОСТАВ	
	30 СУТ. (ГАЗ)
	ГАЗ (КГ.) +2,3



КОЛБАСА ВАР.  
С ГОВЯДИНОЙ  
(ТЕКСТ.ОБ.)

СОСТАВ	
	30 СУТ. (ГАЗ)
	ГАЗ (КГ.) +3,9



СОСИСКИ  
С ГОВЯДИНОЙ

СОСТАВ	
	30 СУТ. (ГАЗ/ВАК)
	ГАЗ (КГ.) +1,6 / 0,56 ВАК (КГ.) -0,39



САРДЕЛЬКИ  
С ГОВЯДИНОЙ

СОСТАВ	
	30 СУТ. (ГАЗ/ВАК)
	ГАЗ (КГ.) +1,9 / +0,6 ВАК (КГ.) -0,6



КОЛБАСА В/К  
ГОВЯЖЬЯ

СОСТАВ		1С ПЕРВЫЙ СОРТ
	40 СУТ. (ВАК)	
	ВАК (КГ.) -0,4	



СЕРВЕЛАТ  
ВОСТОЧНЫЙ В/К

СОСТАВ		ВС ВЫСШИЙ СОРТ
	45 СУТ. (ВАК)	
	ВАК (КГ.) -0,37	



СЕРВЕЛАТ  
С КОНЬЯКОМ В/К

СОСТАВ		ВС ВЫСШИЙ СОРТ
	45 СУТ. (ВАК)	
	ВАК (КГ.) -0,37	



ЕВРЕЙСКАЯ С/К

СОСТАВ		ВС ВЫСШИЙ СОРТ
	120 СУТ. (ГАЗ)	
	ГАЗ ИНД. (КГ.) -0,15	



ИМПЕРСКАЯ С/К

СОСТАВ		ВС ВЫСШИЙ СОРТ
	120 СУТ. (ГАЗ)	
	ГАЗ ИНД. (КГ.) -0,15	



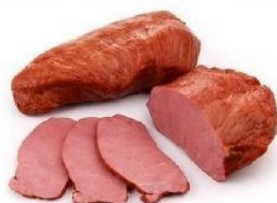
ГОВЯДИНА В/К  
ГУРМАН

СОСТАВ	
	25 СУТ. (ВАК)
	ВАК (КГ.) -0,9



ГОВЯДИНА В/К  
ПО-ДОМАШНЕМУ

СОСТАВ	
	25 СУТ. (ВАК)
	ВАК (КГ.) +1,3



ГОВЯДИНА  
АРОМАТНАЯ

СОСТАВ	
	25 СУТ. (ВАК)
	ВАК (КГ.) -0,9



ГОВЯДИНА С/К  
ЭЛИТНАЯ

СОСТАВ	
	30 СУТ. (ВАК)
	ВАК (КГ.) -0,65



СТУДЕНЬ  
ГОВЯЖИЙ

СОСТАВ	
	30 СУТ. (ГАЗ)
	ГАЗ (КГ.) -0,5

## КАТАЛОГ ПРОДУКЦИИ

[www.beldvor54.ru](http://www.beldvor54.ru)



БЕЛОРУССКИЙ ДВОР

# Блинчики

Новинка



**Блины  
с мясом**

🕒	240 сут.
📏	500 г.



**Блины  
с мясом и рисом**

🕒	240 сут.
📏	500 г.



**Блины  
с курицей**

🕒	240 сут.
📏	500 г.



**Блины  
с ветчиной и сыром**

🕒	240 сут.
📏	500 г.



**Блины с творогом**

🕒	240 сут.
📏	500 г.

КАТАЛОГ ПРОДУКЦИИ

[www.beldvor54.ru](http://www.beldvor54.ru)





**БЕЛОРУССКИЙ ДВОР**

# Вареники



**Вареники  
с картофелем и луком**

	90 счт.
	1 кг.



**Вареники  
с картофелем  
и шкварками**

	90 счт.
	1 кг.



**Вареники  
с картофелем и грибами**

	90 счт.
	1 кг.



**Вареники  
с квашенной  
капустой**

	90 счт.
	1 кг.



**Вареники  
с картофелем**

	90 счт.
	1 кг.



**Вареники  
с творогом**

	90 счт.
	1 кг.

**КАТАЛОГ ПРОДУКЦИИ**

[www.beldvor54.ru](http://www.beldvor54.ru)



# Котлеты



**Котлеты Говяжьи**

	180 сут.
	500 г.



**Котлеты из Индейки**

	180 сут.
	500 г.



**Котлеты Куриные**

	180 сут.
	500 г.



**Котлеты Домашние**

	180 сут.
	500 г.

**КАТАЛОГ ПРОДУКЦИИ**


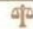
[www.beldvor54.ru](http://www.beldvor54.ru)



# Манты





Манты с говядиной

	180 сунт.
	1 кг.



Манты по-домашнему

	180 сунт.
	1 кг.



и

# Пельмени

Хит продаж





Пельмени по-сибирски

	180 сунт.
	500г.





Пельмени куриные

	180 сунт.
	500г.



Пельмени с индейкой

	180 сунт.
	500г.

КАТАЛОГ ПРОДУКЦИИ

[www.beldvor54.ru](http://www.beldvor54.ru)



# БЕЛОРУССКИЙ ДВОР

Хит продаж



## Пельмени по-домашнему

🕒	180 сут.
📦	500 г / 1 кг



## Пельмени с говядиной

🕒	180 сут.
📦	500 г / 1 кг





# Разное



**Голубцы ленивые**

	180 сут.
	500 г.



**Голубцы с мясом и рисом**

	180 сут.
	ВЕС



**Тефтели домашние**

	180 сут.
	500 г.



**Фрикадельки домашние**

	180 сут.
	500 г.



**Перцы фаршированные с мясом и рисом**

	180 сут.
	ВЕС

**КАТАЛОГ ПРОДУКЦИИ**

[www.beldvor54.ru](http://www.beldvor54.ru)